

REMIgard Rolety ręczne

Redukują koszty energii!



Regały chłodnicze powinny być wyposażone w termoizolacyjne rolety nocne REMIgard, które są używane w czasie godzin zamknięcia sklepów. Poprzez to uzyskuje się oszczędność w zużyciu energii elektrycznej.

Meble chłodnicze można wyposażać lub doposażać w oryginalne rolety nocne REMIgard, które zamykają i otwierają się ręcznie, są łatwe w montażu i w obsłudze. Folia w roletce nocnej jest wykonana z nierwającej się tkaniny poliestrowej, odpowiedniej dla niskich temperatur. Jej aluminiowa warstwa odbija ciepło na zewnątrz i zatrzymuje chłód wewnątrz regału. Struktura materiału zapobiega tworzeniu się kondensatu.

Zalety:

- oszczędność energii do 37%
- wysoka jakość
- łatwy sposób montowania
- proste w użytkowaniu
- krótki okres zwrotu nakładu finansowego, mniej niż 1 rok

Cennik

Ręczna roleta REMIgard, standardowa /bez kasety/.

Roleta nocna przeznaczona jest do regałów chłodniczych, z dolną listwą w kolorze szarym RAL7035, szarym uchwytem, podstawą do zaczepienia uchwyty i materiałami mocującymi.

Szerokość /rozmiar do montażu w mm/	Cena w euro / szt., Rozwinięcie folii do 1700 mm		Cena w euro / szt., Rozwinięcie folii do 2000 mm	
	z hamulcem	bez hamulca	z hamulcem	bez hamulca
1000	66,80	54,30	74,20	61,70
1250	82,00	69,50	89,30	76,80
1500	89,50	77,00	98,10	85,60
1875	104,50	92,00	117,10	104,60
2000	108,00	95,50	121,60	109,10
2500	153,30	140,80	166,30	153,80

Maksymalny wymiar montażowy dla rolet z rurą o średnicy 28 mm: 2000 mm

Maksymalny wymiar montażowy dla rolet z rurą o średnicy 36 mm: 2500 mm

Nietypowe wymiary na zamówienie.

Gwarantujemy najniższy współczynnik emisji folii, który jest zgodny z wymaganiami niemieckiego i europejskiego handlu spożywczego. Dla folii 10080 perforowanej wynosi on $\epsilon=0,18$

REMIgard Rolety elektryczne

Oszczędzać energię i to automatycznie!



Elektryczne rolety nocne REMIgard posiadają elektryczny silnik, umożliwiający automatyczne opuszczanie i podnoszenie folii rolety nocnej. Jeden silnik w roletach tego typu może sterować roletami o długości do 18,75 m. Włączanie i wyłączanie rolet może odbywać się ręcznie lub też za pomocą włącznika światła w markecie.

Folia w roletcie jest wykonana z nierwającej się tkaniny poliestrowej, odpowiedniej dla niskich temperatur. Jej aluminiowe napylenie odbija ciepło na zewnątrz i zatrzymuje chłód wewnątrz regału.

Struktura materiału zapobiega gromadzeniu się kondensatu.

Zalety:

- **nie jest wymagany personel do opuszczania wszystkich rolet**
- **oszczędność energii do 37%**
- **krótki okres zwrotu nakładu finansowego, mniej niż 1 rok**
- **możliwe jest doposażanie mebli poprzez montaż rolet**

Cennik

Elektryczne rolety REMIgard

Rolety łącznie z materiałami mocującymi przeznaczone są do regałów chłodniczych.

Szerokość /rozmiar do montażu/	Cena w euro / szt, Rozwinięcie folii do 1700 mm	Cena w euro / szt, Rozwinięcie folii do 2000 mm
2000	132,30	151,60
2500	161,80	191,10
3000	184,30	216,00
3750	223,80	266,00

Wszystkie rolety o wymiarach do 2500 mm mogą na życzenie zostać wykonane na wałku 40 mm. Maksymalny wymiar montażowy dla rolet elektrycznych z rurą o średnicy 50 mm: 4000 mm. Nietypowe wymiary na zamówienie.

Gwarantujemy najniższy współczynnik emisji folii, który jest zgodny z wymaganiami niemieckiego i europejskiego handlu spożywczego. Dla folii 10080 perforowanej wynosi on $\epsilon=0,18$

REMIgard Roleta ręczne w kasecie

Oszczędność energii i to widoczna!

REMIgard Roleta ręczna w kasecie



REMIgard Roleta ręczna 50/50 w kasecie



REMIgard Roleta ręczna BT w kasecie



Koszty energii w supermarketach w dużej mierze wpływają na całkowity bilans wydatków. Dla rozmaitych potrzeb marketów Remis opracował specjalne rozwiązania. Standardowa roleta w kasecie z jej kształtnym wyglądem /kolor biały lub aluminium/ znakomicie nadaje się do montażu plecami do siebie, kasetę w wersji 50/50 mm nadaje się szczególnie do montażu w regałach chłodniczych. Dla witryn chłodniczych polecamy kasetę typu BT.

Zalety:

- redukcja zużycia energii o 25%
- bardzo prosty montaż i łatwa obsługa
- krótki okres zwrotu nakładu finansowego, mniej niż 1 rok
- możliwe jest doposażanie/modernizowanie mebli poprzez montaż rolet
- stabilizacja temperatury w wyspie mroźniczej

Cennik na rolety w kasecie

Roleta w kasecie REMIgard ma zastosowanie w wyspach mroźniczych z przegrodą środkową, w **regałach chłodniczych i witrynach chłodniczych**. Możliwości kolorystyczne - kolor aluminium anodowane, kolor biały RAL9010 i szary agat RAL7078, standardowe lub aluminiowe / 50/50 i dla BT/, z listwa dolna RAL 7035, uchwyt do wyboru, rozwinięcie 1700 mm lub 850 mm /BT/.

Szerokość zewnętrzna kasety w mm do	z hamulcem	Cena w euro / sztuka		
		bez hamulca	50 / 50 mm	BT
1000	118,20	105,80	92,35	86,20
1250	141,50	125,30	115,45	107,75
1500	156,00	143,50	136,35	129,30
1875	182,90	170,40	165,25	161,63
2000	192,00	179,50	176,85	172,40

Maksymalna długość kasety wynosi 2000 mm. Nietypowe wymiary na zamówienie.

Gwarantujemy najniższy współczynnik emisji folii, który jest zgodny z wymaganiami niemieckiego i europejskiego handlu spożywczego. Dla folii 10080 perforowanej wynosi on $\epsilon=0,18$

REMIglas Zarys produktów

Inne energooszczędne produkty dla mebli chłodniczych



REMIglas quick

Pokrywy szklane dla mebli typu plug-in



REMIglas combi

Pokrywy szklane dla mebli combi



REMIglas SB-quick

Rozwiązanie dla przebudowy lad chłodniczych w lady samoobsługowe



REMIglas ecosafe

System pokryw szklanych dla wysp mroźniczych i 24 h efekt oszczędności



REMIglas cool

Design – pokrywy dla wysp mroźniczych



REMIglas shelf

Samozamykające się drzwi rozsuwne dla regałów chłodniczych

Instrukcja pomiarowa

Roleta ręczna

Należy zmierzyć:

1. wewnętrzną szerokość mebla (bez ścian bocznych) – dla ustalenia szerokości montażowej rolety
2. wysokość przednią mebla w części otwartej (od górnej blendy do dolnego przedniego cokołu) – dla ustalenia długości rozwinięcia folii
3. stronę rozwinięcia rolety z przodu /z tyłu/ dla ustalenia strony sprężyny.

Określenie wymiaru montażowego rolety

wewnętrzna szerokość mebla:

liczba rolet – 2 mm zapasu = szerokość montażowa rolety

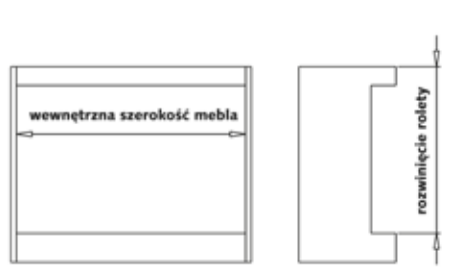
np. 3750 mm / 2 rolety = 1875 mm – 2 mm = 1873 mm /szer. montażowa/

Określenie długości rozwinięcia rolety

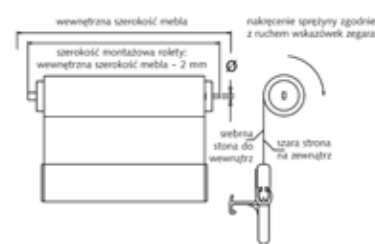
Należy zmierzyć odległość od najwyższego przedniego (poziomego) narożnika mebla do dolnej podstawy mebla z przodu, w części otwartej.

Do tego wymiaru trzeba dodać 150mm dla nawinięcia folii na rurę.

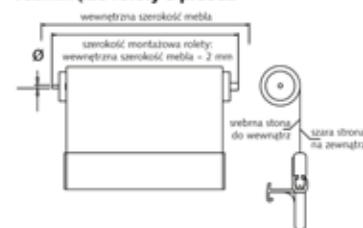
Np: wysokość otwarcia mebla 1600 Wysokość 1600 mm + 150 mm otrzymujemy 1750 mm.



Mechanizm sprężynowy z lewej, rozwinięcie rolety z tyłu



Mechanizm sprężynowy z prawej, rozwinięcie rolety z przodu



Roleta w kasecie

Należy zmierzyć:

1. długość przegrody środkowej wyspy mroźniczej – dla ustalenia szerokości montażowej rolety w kasecie
2. szerokość wyspy mroźniczej – dla ustalenia długości rozwinięcia folii

Określenie wymiaru montażowego rolety

/= długość zewn. kasety/

wewnętrzna szerokość mebla:

liczba rolet – 2 mm zapasu = szerokość montażowa rolety

np. 3750 mm / 2 rolety = 1875 mm – 2 mm = 1873 mm

/szer. montażowa/

Określenie długości rozwinięcia rolety

Wynosi ono połowę szerokości gondoli (od przegrody środkowej do poręczy gondoli) plus 150 mm na nawinięcie folii na rurę rolety

np. Szerokość 1000 mm + 150 mm zapasu = 1150 mm rozwinięcie folii



Roleta elektryczna

Należy ustalić:

1. wewnętrzną szerokość mebla (bez ścian bocznych) – dla ustalenia szerokości montażowej rolety
2. wysokość przednią mebla w części otwartej (od górnej blendy do dolnego przedniego cokołu) – dla ustalenia długości rozwinięcia
3. stronę silnika i stronę sprzęgła – lewa /prawa
4. stronę rozwinięcia rolety z przodu /z tyłu/ dla ustalenia strony sprzężyny.

Określenie wymiaru montażowego rolety

wewnętrzna szerokość mebla:

liczba rolet – 2 mm zapasu = szerokość montażowa rolety

np. 3750 mm / 2 rolety = 1875 mm – 2 mm = 1873 mm /szer. montażowa/

Określenie długości rozwinięcia rolety

Należy zmierzyć odległość od najwyższego przedniego (poziomego) narożnika mebla do dolnej podstawy mebla z przodu, w części otwartej.

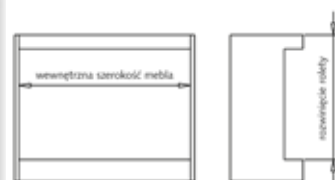
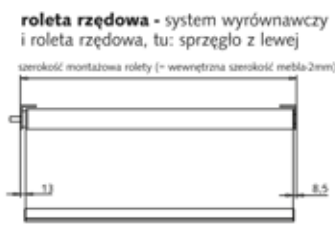
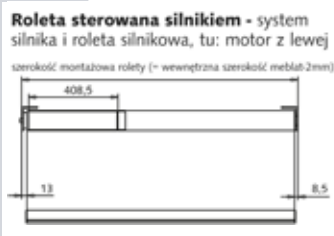
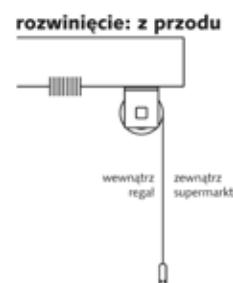
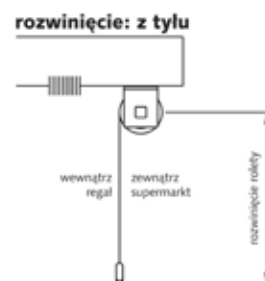
Elementy kompletnego systemu rolet elektrycznych

Przykład:

Dla regału o długości wewnętrznej 8,75 m, składającego się z 1 mebla o długości 3,75 m i 2 mebli o długości 2,5 m:

1 Roleta sterowana silnikiem, lewa (o długości 3,75 m) zawierająca: 1 system silnika i 1 roletę silnikową

2 rolety rządowe, lewe o długości 2,5 m każda
każda z nich zawiera: 1 system wyrównawczy i 1 roletę rządową 2,50 m



Części zamienne

Roleta ręczna



Artykuł	Nr artykułu	Cena w euro /szt.
Uchwyt S 13 mm	10000912	2,10



Artykuł	Nr artykułu	Cena w euro /szt.
Stalowy element mocujący, prawy/lewy		
Poziomy	10000975	2,70
Pionowy	10000976	2,70



Stalowy element mocujący, krzyżowy /2 szt/	10000977	5,40
--	----------	------



Artykuł	Nr artykułu	Cena w euro /szt.
Podstawa do zaczepienia uchwytu	10000909	1,90



Artykuł	Nr artykułu	Cena w euro /szt.
Element zamykający	10000918	0,65

Artykuł	Nr artykułu	Cena w euro /szt.
Mechanizm sprężynowy / elem. końcowy	10000885 / 10000887	8,60
Ø 28 mm, 435 mm		

Mechanizm sprężynowy / elem. końcowy	10000884 / 10000887	10,90
Ø 28 mm, 535 mm		

Mechanizm sprężynowy / elem. końcowy	10000886 / 10000888	15,90
Ø 36 mm,		

Minimalne zamówienie na wyżej wymienione części wynosi 10 sztuk

Części zamienne dla rolet elektrycznych



Artykuł	Nr artykułu	Cena w euro /szt.
Wspornik silnika Ø 40	10000892	7,90



Wspornik silnika Ø 50	10000904	7,90
---------------------------------	----------	------



Artykuł	Nr artykułu	Cena w euro /szt.
Wspornik rolety	10000905	7,90



Artykuł	Nr artykułu	Cena w euro /szt.
Uszczelnienie wspornika rolety	10000940	1,25



Artykuł	Nr artykułu	Cena w euro /szt.
Końcówka wałka Ø 50 mm	10000937	5,20
Końcówka wałka Ø 40 mm	10000938	5,20

Artykuł	Nr artykułu	Cena w euro /szt.
Sprzęgło Ø 50 mm	10013735	6,05
Sprzęgło Ø 40 mm	10013737	6,05

Minimalne zamówienie na wszystkie części wymienione powyżej wynosi 10 sztuk

System silnika

dla powyższych rolet, z wstępnym nastawieniem, zawiera: silnik, wspornik silnika, fiksator i materiały montażowe

Nr artykułu - 10003434

€ 172.30

System wyrównawczy

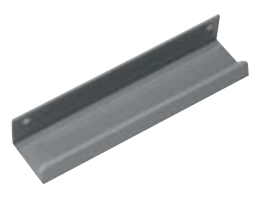
(dający się regulować) zawiera: wspornik rolety, uszczelnienie wspornika rolety, sprzęgło, wałeczek, materiały montażowe

Nr artykułu - 10003441

€ 13.85

Części zamienne

Roleta ręczna w kasecie



Artykuł	Nr artykułu	Cena w euro /szt.
Uchwyt S 13 mm	10000912	2,10
Uchwyt B 21 mm	10000988	2,10
Uchwyt L 19 mm	10000990	2,10

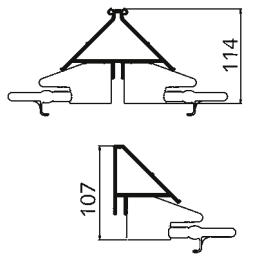
Artykuł	Nr artykułu	Cena w euro /szt.
Podstawa do zaczepienia uchwyty	10000909	1,90

Artykuł	Nr artykułu	Cena w euro /szt.
Element zamykający	10000918	0,65

Artykuł	Nr artykułu	Cena w euro /szt.
Mechanizm sprężynowy Ø 28 z elementem końcowym, 435 mm	10000885 / 10000887	8,60
Mechanizm sprężynowy Ø 28 z elementem końcowym, 535 mm	10000884 / 10000887	10,90

Minimalne zamówienie na wyżej wymienione części wynosi 10 sztuk

Akcesoria



Artykuł	Cena w euro netto za 1 metr
2-poziomowa nakładka dla cenówek. Zastosowanie: gondole z przegrodą środkową	48,50
3-poziomowa nakładka dla cenówek. Zastosowanie: gondole z przegrodą środkową	52,50
Jednostronna nakładka dla cenówek. Zastosowanie: gondole przyściennie	44,50

Geschäfte mit Vollkaufleuten erfolgen ausschließlich zu den nachstehenden Bedingungen. Bei Geschäften mit Nicht-Vollkaufleuten sind diese Verkaufsbedingungen beim ersten Geschäft zu übergeben und die Annahme zu quittieren. Sie gelten für alle weiteren Geschäfte. Besondere Bedingungen, Änderungen oder Nebenabreden sind nur bindend, wenn wir sie ausdrücklich schriftlich bestätigt haben. Entgegenstehende Bedingungen des Geschäftspartners gelten als abbedungen, wenn die erste Lieferung angenommen wird. Für Abmachungen, die unsere Vertreter außerhalb dieser Verkaufsbedingungen eingehen, übernehmen wir keinerlei Verpflichtung und Verantwortung.

1. Angebote

Unsere Angebote sind freibleibend.

2. Aufträge

Uns erteilte Aufträge werden direkt zur Fertigung freigegeben. Auch wenn der Liefertermin noch nicht erreicht ist, können Aufträge deshalb nur selten und immer nur nach Rücksprache annulliert werden. Bei Sonderanfertigungen müssen wir auf Abnahme oder gegebenenfalls auf Schadensersatz bestehen.

3. Preis

Die Preise verstehen sich grundsätzlich ab Werk ausschl. Verpackung. Abweichungen unterliegen besonderer schriftlicher Vereinbarung. Die Preise sind Netto-Preise, zu denen die jeweils gültige Mehrwertsteuer zugeschlagen wird, es sei denn, in unserer Preisliste ist ausdrücklich „incl. MWSt.“ vermerkt.

4. Lieferfristen

Werden nach Möglichkeit eingehalten. Alle Angaben über Lieferzeiten sind annähernd und unverbindlich. Höhere Gewalt, sowie unverschuldetes Unvermögen – bei uns oder unseren Lieferanten – (z. B. Verkehrs- und Betriebsstörung, Streik, Werkstoffmangel usw.) berechtigen uns, die Lieferung hinauszuschieben oder aber vom Vertrag ganz oder teilweise zurückzutreten, ohne dadurch den Auftraggeber zu irgendwelchen Ansprüchen zu berechtigen. Teillieferungen sind zulässig.

5. Zahlungen

Unsere Rechnungen sind zahlbar innerhalb von 10 Tagen ab Rechnungsdatum mit 2% Skonto, oder innerhalb 30 Tagen rein netto. Zahlungen sind nur an die auf der Vorderseite der Rechnung aufgeführten Konten zu leisten. Wird ein fälliger Rechnungsbetrag trotz dreimaliger Mahnung nicht bezahlt, so werden auch alle übrigen noch offenstehenden Rechnungsbeträge zur Zahlung fällig, und wir behalten uns das Recht vor, die sofortige Bezahlung zu verlangen, auch wenn das vereinbarte Ziel noch nicht abgelaufen ist. Die Hereinnahme von Wechseln, Schecks, Anweisungen und dergl. bleibt unserem freien Ermessen überlassen. Die Entgegennahme erfolgt immer unter dem Vorbehalt der Einlösung und unter Berechnung der Kosten für die Diskontierung und Einziehung. Wir nehmen grundsätzlich nur landeszentralbankfähige Wechsel an. Die Zurückbehaltung der Rechnungsbeträge, sowie die Aufrechnung mit nicht anerkannten oder rechtskräftigen Gegenansprüchen, ist ausgeschlossen. Beanstandungen von Rechnungen können nur innerhalb einer Woche nach Rechnungsdatum berücksichtigt werden. Geht die Rechnung später als 2 Tage nach Rechnungsdatum ein, so gilt der von der Post zu bestätigende Rechnungseingang. Ist eine Bestätigung nicht erfolgt, bleibt es bei dem Rechnungsdatum.

6. Kreditwürdigkeit

Sollten uns nach Vertragsabschluß Umstände bekannt werden, welche einen Kredit nicht unbedenklich erscheinen lassen, sind wir berechtigt, Sicherstellung oder Vorauszahlung des vollen Kaufpreises zu verlangen oder vom Vertrag zurückzutreten.

7. Versand

Die Lieferung erfolgt in jedem Fall auf Rechnung und Gefahr des Auftraggebers. Wenn uns keine besonderen Weisungen gegeben sind, senden wir nach bestem Ermessen an die bezeichnete Anschrift, ohne dabei eine Verbindlichkeit für den billigsten Versand zu übernehmen. Wir behalten uns das Recht vor, den Versand nicht vom Erfüllungsort (Ziffer 12) sondern von einem anderen Ort der Bundesrepublik nach unserer Wahl vorzunehmen.

8. Verpackung siehe Ziffer 3

9. Eigentumsvorbehalt

Bis zur vollständigen Bezahlung des Kaufpreises, sowie bis zur Bezahlung aller bisherigen und zukünftigen Warenlieferungen innerhalb der Geschäftsverbindung, behalten wir uns das Eigentum an den von uns gelieferten Gegenständen vor. Wechsel und Schecks gelten erst nach Einlösung als Zahlung. Zur Verpfändung oder Sicherheitsübereignung der von uns gelieferten Ware an Dritte ist der Besteller nicht berechtigt. Eine Pfändung der Ware durch Dritte hat der Besteller uns unverzüglich mitzuteilen. Der Besteller kann die Waren im Rahmen des ordnungsgemäßen Geschäftsverkehrs bearbeiten und veräußern. Im Falle der Be- und Verarbeitung der von uns gelieferten Ware durch den Besteller erlangen wir an dem fertigen Erzeugnis Miteigentum, und zwar im Verhältnis des Wertes des von uns gelieferten Gegenstandes zum Wert der Gesamtsache. Im Falle der Weiterveräußerung der von uns gelieferten Ware, gehen die aus der Weiterveräußerung entstandenen Forderungen des Bestellers gegen Dritte auf uns zur Sicherung unserer Ansprüche über. Werden die von uns gelieferten Waren nach Be- oder Verarbeitung oder zusammen mit Waren anderer Lieferanten an Dritte weiterveräußert, so ist von der jeweiligen Forderung des Bestellers gegen den Dritten der Bruchteil an uns abzutreten, der dem Verhältnis des Wertes unserer für die Lieferung verwendeten Gegenstände zum Gesamtkaufpreis entspricht.

10. Ausführung

Soweit wir nicht ausdrücklich besondere Wünsche anerkannt haben, gilt die bei uns übliche Art und Weise der Ausführung (Konstruktion, Verarbeitung, Material usw.).

11. Gewährleistung

Beanstandungen wegen unvollständiger oder unrichtiger Lieferungen oder wegen erkennbarer Mängel werden berücksichtigt, wenn sie innerhalb einer Woche nach Empfang der Ware schriftlich bei uns vorgebracht werden. Versteckte Mängel sind unverzüglich nach der Entdeckung, spätestens jedoch 6 Monate nach Lieferung schriftlich mitzuteilen. Der Gewährleistungsanspruch geht auf Reparatur oder Ersatz der beanstandeten Teile. Ein Anspruch auf Wandlung oder Minderung oder auf Ersatz von unmittelbarem Schaden besteht nicht. Jeglicher Gewährleistungsanspruch entfällt, wenn der Liefergegenstand von fremder Seite geändert wurde oder unsere Anweisungen über die Behandlung des Liefergegenstandes nicht befolgt wurden. Beanstandete Rücksendungen werden von uns nur nach vorheriger Verständigung angenommen. Der Rücksendung muß unser Packzettel beiliegen. Wegen verschiedener Produktionsstätten ist vor Rücksendung in Köln die Lieferanschrift zu erfragen. Beanstandungen können nur dann anerkannt werden, wenn die Ware genauso sorgfältig an uns zurückgeht, wie sie von uns geliefert wurde. Für Beschädigungen während des Transports, oder für in Verlust geratene Stücke kommen wir nicht auf. Wir empfehlen in diesen Fällen zur Wahrung Ihres Rechtes auf Gewährung von Schadensersatz gegenüber der Eisenbahn, Spedition oder Post, eine Tatbestandsaufnahme zu verlangen.

12. Erfüllungsort und Gerichtsstand

Erfüllungsort für sämtliche Verpflichtungen aus der Geschäftsverbindung mit Voll-Kaufleuten ist Köln, für Streitigkeiten ist das Amtsgericht Köln bei allen Streitwerten örtlich oder sachlich zuständig, bzw. nach unserer Wahl auch das Landesgericht Köln, Kammer für Handelsachen bei Nicht-Kaufleuten ist das zuständige Gericht am Sitz des Abnehmers. Bei reinen Zahlungsklagen ist die Firma berechtigt, wahlweise am Sitz des Abnehmers das gerichtliche Mahnverfahren und die Zahlungsklage einzureichen.

Remis GmbH, Mathias-Brüggen-Straße 67-69, 50829 Köln
Telefon (02 21) 95 65 00-0
Telefax (02 21) 95 65 00-49
Internet: www.remis.de
E-mail: remis@remis.de

REMIgard



REMIS Kolonia, rozwój i administracja



REMIS Gronau-Epe, produkcja

Wszystkie ceny podane w cenniku są cenami bez podatku VAT za sztukę, bez montażu, przestrojenia chłodniczo-technicznego.
Warunki dostawy EX Works, łącznie z opakowaniem.

Wartość minimalna zamówienia: 250 euro. W przypadku zamówień poniżej tej kwoty zastrzegamy sobie prawo pobrania kwoty 25 euro za opracowanie zamówienia.

Zastrzega się prawo do wprowadzenia zmian bez powiadomienia.

Pomyłki nie wykluczone.



REMIS GMBH

Mathias-Brüggen-Str. 67-69 · D-50829 Köln

Telefon ++49 - 221 / 95 65 00 - 0

Fax ++49 - 221 / 95 65 00 - 49

www.remis.de

remis@remis.de

Rolety nocne dla wszystkich standardowych rodzajów mebli chłodniczych



REMIGARD

Cennik 2005 2006

Znakomita izolacja

Wysoka oszczędność energii

Wysoka jakość

Według Waszych rozmiarów

Szybki i prosty montaż

Ceny od producenta

Krótką amortyzacją



REMIS GMBH

Innovations for your success